



Бенчмаркинг

Презентация услуги

2015 – 2016



www.globalintelligence.com







Международная экспертиза

Наша экспертиза в бенчмаркинге и **партнерство с международной компанией GIA** обеспечивает доступ к лучшим мировым практикам и новым идеям для роста



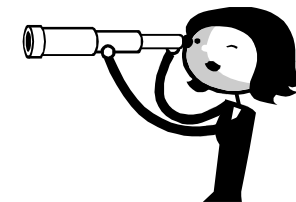
Опыт

Наши навыки и знания, накопленные в рамках более 400 выполненных проектов, помогут Вам по-новому взглянуть на ситуацию в бизнесе.



Применимые идеи

Мы анализируем те прикладные факторы, которые применимы для компании в России, таким образом предоставляя клиенту практическую пользу.





Использование разных источников и методов позволяет даже в очень сложных вопросах и рынках получить аналитику, достаточную для принятия решений.





Изучение лучшей международной практики управления капитальным строительством и закупками для компании "Газпром нефть"



Анализ бизнес-моделей ведущих международных производителей и организации системы дистрибуции для лидеры рынка межкомнатных дверей компании «Волховец»



Анализ передового опыта развития и моделей построения крупных инновационных центров для Администрации Санкт-Петербурга

Новый книжный
Сеть магазинов. Новые возможности твоей жизни!



Анализ тенденций развития и инициатив международных ритейлеров книг, канцтоваров, игрушек, подарков и товаров для творчества для ведущей российской розничной сети "Новый книжный - Буквоед"

aquaart

Изучение лучших практик глобальных FMCG компаний в области маркетинга, брендинга, управление розницей и R&D для «АкваАрт» (лидер рынка товаров для ванной комнаты)

УРАЛМАШ
МАШИНОСТРОИТЕЛЬНАЯ КОРПОРАЦИЯ

Сравнительный анализ эффективности, производительности и лучших практик реструктуризации машиностроительных предприятий Восточной для «Уралмашзавод»



Анализ тенденций, устройства и бизнес-моделей ведущих игроков европейского рынка женской одежды для и Melon Fashion Group (лидер рынка женской одежды)



Марина Водопьянова

Генеральный директор "Альтернативные топливные ресурсы"

«Наша компания осталась довольна работой консультантов ИКФ «АЛЪТ», по результатам проекта получив ответы на поставленные вопросы, а также ценные рекомендации для дальнейшего анализа российских регионов.»



Кирилл Сабуров

Директор по маркетингу GE Energy Россия / Восточная Европа

«В течение проекта консультанты «АЛЪТ» проявили свою способность ориентироваться в рынках, принимать во внимание различные исходные данные в процессе принятия решений»



Сергей Федоринов

Генеральный директор «Юлмарт»

«Консультантам удалось эффективно выстроить индивидуальную работу с каждым топ-менеджером, и обеспечить результат по каждому функциональному блоку»



Михаил Иванцов

Генеральный директор ОРС «Новый книжный – Буквоед»

Мы получили серьезную «пищцу» для размышлений и работы над актуализацией стратегии компании»



Ильвир Махуров

Директор по маркетингу «Евуар»

«Результаты проекта полностью соответствовали нашим ожиданиям: была получена как качественная аналитика, так и ценные практические рекомендации»



Владимир Преображенский

Главный фин. директор «СУЭК»

«Мы положительно оцениваем полученные результаты, оперативность и четкость работы сотрудников ИКФ «АЛЪТ» на уровне лучших международных стандартов»



Виталий Дырдасов

Коммерческий директор «Победа ЛСР»

«Мы высоко оцениваем работу консультантов «АЛЪТ». Консультантам удалось глубоко проанализировать рынок и выявить тенденции, значительно влияющие на ситуацию на рынке»



Райан Плурд

Вице-президент по развитию международного бизнеса Oerlikon Group

«Менеджмент компании Oerlikon высоко оценивает проделанную АЛЪТом работу и будет использовать результаты исследования при принятии стратегических решений»





Наши партнеры - GIA

- 1 GIA – это **12 офисов на 4 континентах**, вместе с ассоциированными членами и партнерами она охватывает **более 100 стран мира**
- 2 Глобальное присутствие GIA и компетенции АЛТ позволяют нам изучать **любые рынки мира** и **лучший опыт глобальных компаний-лидеров**
- 3 Среди **клиентов GIA** – известные международные компании, в числе которых **крупные международные фонды прямых инвестиций**

Клиенты GIA





8 лет
в консалтинге

Алексей Груздев
управляющий партнер

- Отраслевые компетенции: ритейл, дистрибуция и логистика, материалы и переработка
- Реализовал проекты для: СТД «Петрович», Сибур, Каравай, Брок-Инвест-Сервис, Великолукский молочный комбинат и др.



15 лет
в консалтинге

Александр Печерский
старший партнер

- Отраслевые компетенции: машиностроение и инжиниринг, FMCG и потребительские рынки
- Реализовал проекты для: General Electric, Юлмарт, Евуар, Газпромнефть, Группа «ГАЗ» и др.



20 лет
в консалтинге

Дмитрий Сироткин
руководитель проектов

- Отраслевые компетенции: материалы и переработка, машиностроение и инжиниринг
- Реализовал проекты для: Howden, Роснано, Победа ЛСР, Ruukki, группа ОМЗ, Норильский никель и др.



10 лет
в консалтинге

Виктория Кирьякова
руководитель проектов

- Отраслевые компетенции: FMCG и потребительские рынки, дистрибуция и логистика
- Реализовала проекты для: Буквоед-Новый книжный, Oerlikon Group, Выборжец, Акварт, ММК, Василеостровская пивоварня и др.

СПАСИБО!

105122, Москва,
Колодезный переулок,
д. 3, стр. 25
E-mail: alt@altrc.ru
Тел./факс: **(495) 788-59-29**

199178, Санкт-Петербург,
В.О., 18-я линия, д. 29, к. «И»
БЦ "Сенатор"
E-mail: alt@altrc.ru
Тел./факс: **(812) 332-82-34**

WWW.ALTRC.RU